

- LEGENDA
- N 1.01-III

ČÍSLO POŽÁRNÍHO ÚSEKU
- HRANICE POŽÁRNÍHO ÚSEKU
- Δ REI 15/DP1

POŽ. ODOLNOST STROPNÍ KONSTRUKCE
- REI 15/DP1

POŽÁRNÍ ODOLNOST KONSTRUKCE
- VÝCHOD NA VOLNÉ PROSTRANSTVÍ
- SMĚR ÚNIKU
- E=10

POČET OSOB PODLE ČSN 73 0818
- ⊗

NOUZOVÉ OSVĚTLENÍ
- H

HYDRANT
- A

CHRÁNĚNÁ ÚNIKOVÁ CESTA
- 📷

TLAČÍTKO ODVĚTRÁNÍ CHÚC
- 3

EI 30/DP3
- 4

EI 30/DP3-C3
- 5

EW 15 DP2-C
- 6

EW 30 DP3-C3
- 🛑C

CENTRAL STOP
- 🛑T

TOTAL STOP
- 🔊

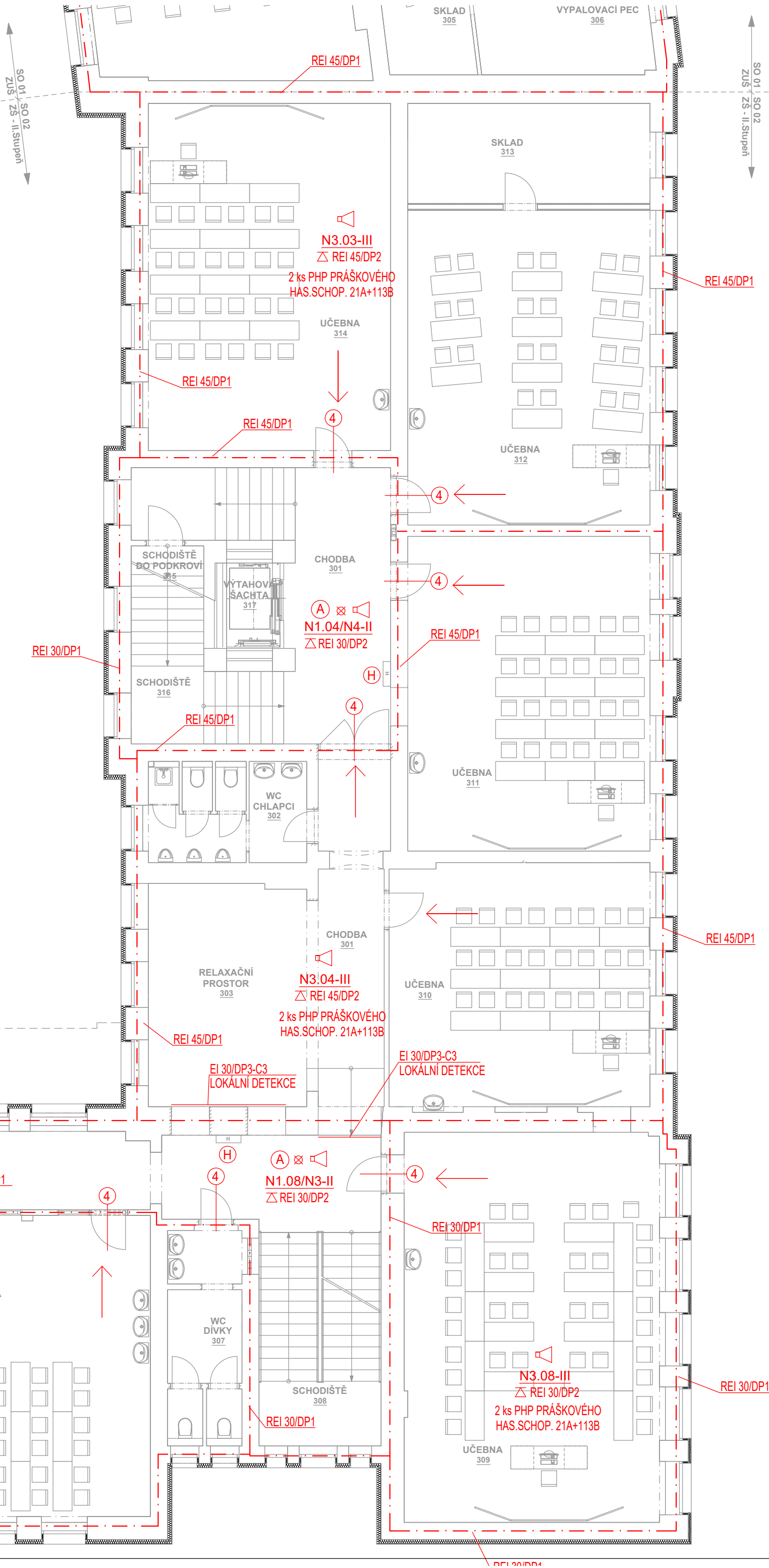
DOMÁCÍ ROZHLAS S NUCENÝM POSLECHEM
- EVAC

ÚSTŘEDNA DOMÁCIHO ROZHLASU S NUCENÝM POSLECHEM
- 🎤

MIKROFONNÍ PULT
- 🚪

TLAČÍTKO ODBLOKOVÁNÍ DVEŘÍ
- PU

PÁKOVÝ UZÁVĚR S RUKOJETÍ NEJVÝŠE 1200 MM NAD PODLAHOU
OTEVÍRATELNÝ POHYBEM SHORA DOLŮ NEBO VODOROVNĚ
VE SMĚRU ÚNIKU



TABULKA MÍSTNOSTÍ 3NP

Č. M.	NÁZEV MÍSTNOSTI	PLOCHA (m²)	ÚPRAVY POVRCHŮ			POZNÁMKA
			PODLAHA	STĚNY	STROP	
300	CHODBA	20,00	KAUČUKOVÁ KRYTINA	OPRAVA ST. OMÍTEK + MALBA	OPRAVA ST. OMÍTEK + MALBA	FABIONOVÝ SOKL v. 100 mm
301	CHODBA	53,60	KAUČUKOVÁ KRYTINA	OPRAVA ST. OMÍTEK + MALBA	OPRAVA ST. OMÍTEK + MALBA	FABIONOVÝ SOKL v. 100 mm
302	WC CHLAPCI	10,40	KER. DLAŽBA	KER. OBKLAD (v. 2,10 m) / OMÍTKA	OPRAVA ST. OMÍTEK + MALBA	-
303	RELAXAČNÍ PROSTOR	24,10	KAUČUKOVÁ KRYTINA	OPRAVA ST. OMÍTEK + MALBA	OPRAVA ST. OMÍTEK + MALBA	FABIONOVÝ SOKL v. 100 mm
304	UČEBNA	55,60	KAUČUKOVÁ KRYTINA	OPRAVA ST. OMÍTEK + MALBA	OPRAVA ST. OMÍTEK + MALBA	FABIONOVÝ SOKL v. 100 mm
305	KABINET	15,60	KAUČUKOVÁ KRYTINA	OPRAVA ST. OMÍTEK + MALBA	OPRAVA ST. OMÍTEK + MALBA	FABIONOVÝ SOKL v. 100 mm
306	UČEBNA	70,10	KAUČUKOVÁ KRYTINA	OPRAVA ST. OMÍTEK + MALBA	OPRAVA ST. OMÍTEK + MALBA	FABIONOVÝ SOKL v. 100 mm
307	WC DÍVKY	10,50	KER. DLAŽBA	KER. OBKLAD (v. 2,10 m) / OMÍTKA	OPRAVA ST. OMÍTEK + MALBA	-
308	SCHODIŠTĚ	17,50	TERAZZO - OPRAVA	OPRAVA ST. OMÍTEK + MALBA	OPRAVA ST. OMÍTEK + MALBA	SOKL v. 100 mm
309	UČEBNA	69,90	KAUČUKOVÁ KRYTINA	OPRAVA ST. OMÍTEK + MALBA	OPRAVA ST. OMÍTEK + MALBA	FABIONOVÝ SOKL v. 100 mm
310	UČEBNA	44,30	KAUČUKOVÁ KRYTINA	OPRAVA ST. OMÍTEK + MALBA	OPRAVA ST. OMÍTEK + MALBA	FABIONOVÝ SOKL v. 100 mm
311	UČEBNA	53,70	KAUČUKOVÁ KRYTINA	OPRAVA ST. OMÍTEK + MALBA	OPRAVA ST. OMÍTEK + MALBA	FABIONOVÝ SOKL v. 100 mm
312	UČEBNA	53,40	KAUČUKOVÁ KRYTINA	OPRAVA ST. OMÍTEK + MALBA	OPRAVA ST. OMÍTEK + MALBA	FABIONOVÝ SOKL v. 100 mm
313	SKLAD	16,90	PVC	OPRAVA ST. OMÍTEK + MALBA	OPRAVA ST. OMÍTEK + MALBA	FABIONOVÝ SOKL v. 100 mm
314	UČEBNA	58,80	KAUČUKOVÁ KRYTINA	OPRAVA ST. OMÍTEK + MALBA	OPRAVA ST. OMÍTEK + MALBA	FABIONOVÝ SOKL v. 100 mm
315	SCHODIŠTĚ DO PODKROVÍ	8,20	TERAZZO - OPRAVA	OPRAVA ST. OMÍTEK + MALBA	OPRAVA ST. OMÍTEK + MALBA	-
316	SCHODIŠTĚ	13,90	TERAZZO - OPRAVA	OPRAVA ST. OMÍTEK + MALBA	OPRAVA ST. OMÍTEK + MALBA	-
317	VÝTAHOVÁ ŠACHTA	2,70	-	BEZ SKLO / NEREZ PANEL	NEREZ PANEL	-

PODLAHOVÁ PLOCHA CELKEM - 599,20 m²

c)

b)

a)

OZN. REVIZE

PŘEDMĚT REVIZE

REVIZI PROVEDL

PODPIS

DATUM

0,000 = Podlaha 1NP I.Stupně ZŠ

PROJEKTANT

KONTROLOVAL

HIP

OPRAVNĚNÁ OSOBA

CRPLAN

ČÍSLO VYTISKU

STAVEBNÍK

MÍSTO AKCE

NÁZEV AKCE

Č. POJISNÉ

Č. POZEMKU

KAT. ÚZEMÍ

Město Nejdek, náměstí Karla IV. 239, 362 21 Nejdek

MÍSTO AKCE

náměstí Karla IV. 423, 362 21 Nejdek

423, 119, 708, 562

st. 505, st. 562, st. 2301, st. 2302

Nejdek

DATUM

REVIZE

ÚČEL

02/2021

DSP+DPS

1:100

KÓTY

mm

INT. ČÍSLO

I23002018

FORMÁT

4xA4

POR. ČÍSLO

D.1.3.10